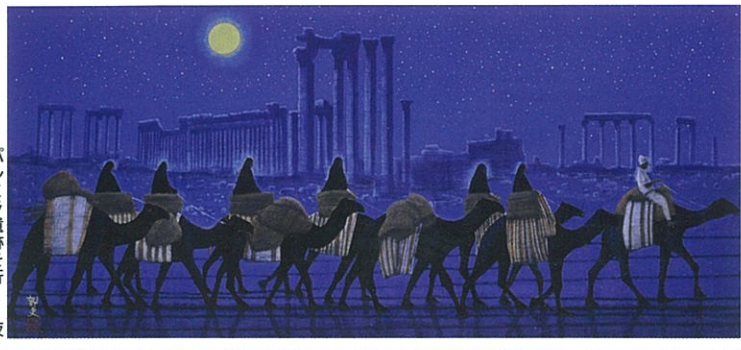
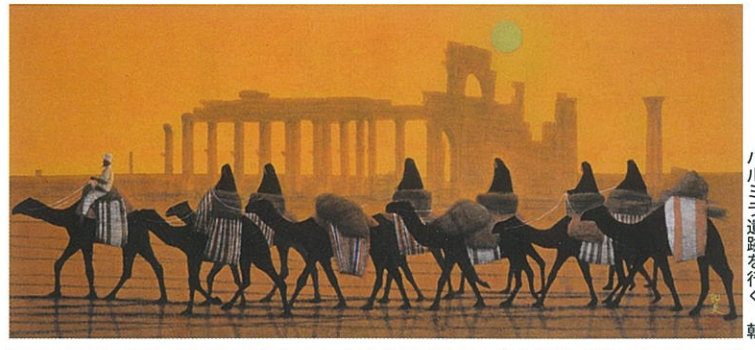


バルミラ遺跡を歩く 夜



バルミラ遺跡を歩く 朝



絲綢之路天空



流水間断無



シルクロード・仏教伝来 平和への祈り

公益社団法人 日本ユネスコ協会連盟

災害子ども 教育支援チャリティー

平山郁夫版画展

同時開催
日本美術名作選

日時 2023年5月12日(金) ~ 15日(月)
午前9:30 ~ 午後5:30

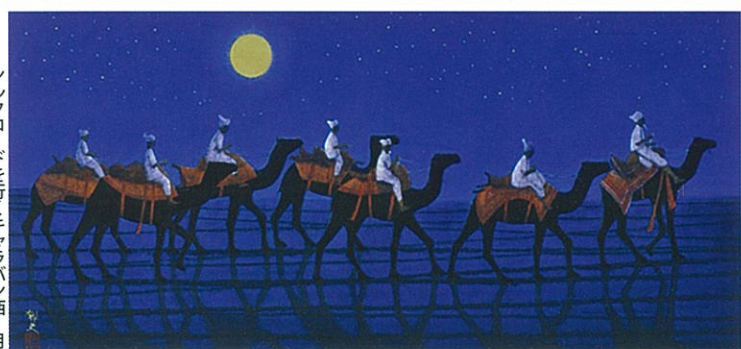
場所 南砺市井波総合文化センター エイトホール
富山県南砺市山見1400番地 TEL 0763-82-5885
○会場内が混雑する場合は入場制限をさせていただく場合がございます。
○「手指の消毒」「検温」等、感染予防にご協力をお願い致します。

主催 催／ほるぷA&I 株式会社ほるぷエーアンドアイ
後援 援／南砺市
お問合せ／大阪府枚方市西禁野1丁目1-23-202 TEL 072-805-0595

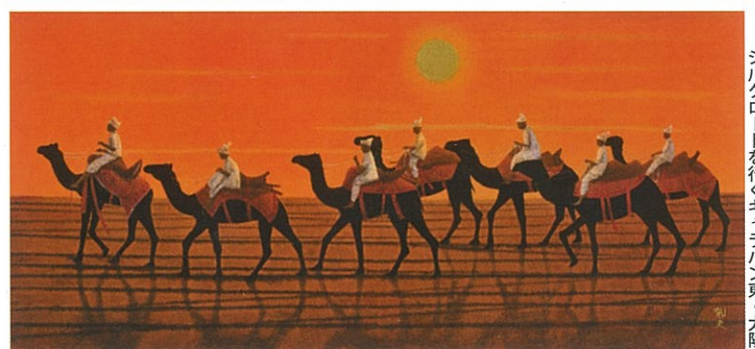


● 入場無料 ●
展示作品のご予約を承ります

シルクロードを行くキャラバン 西・月



シルクロードを行くキャラバン 東・太陽



仏教伝来 (1959年)から祈りの行進ルルド(2008年)まで40点の作品を展示

仏教伝来



祈りの行進 ルルド



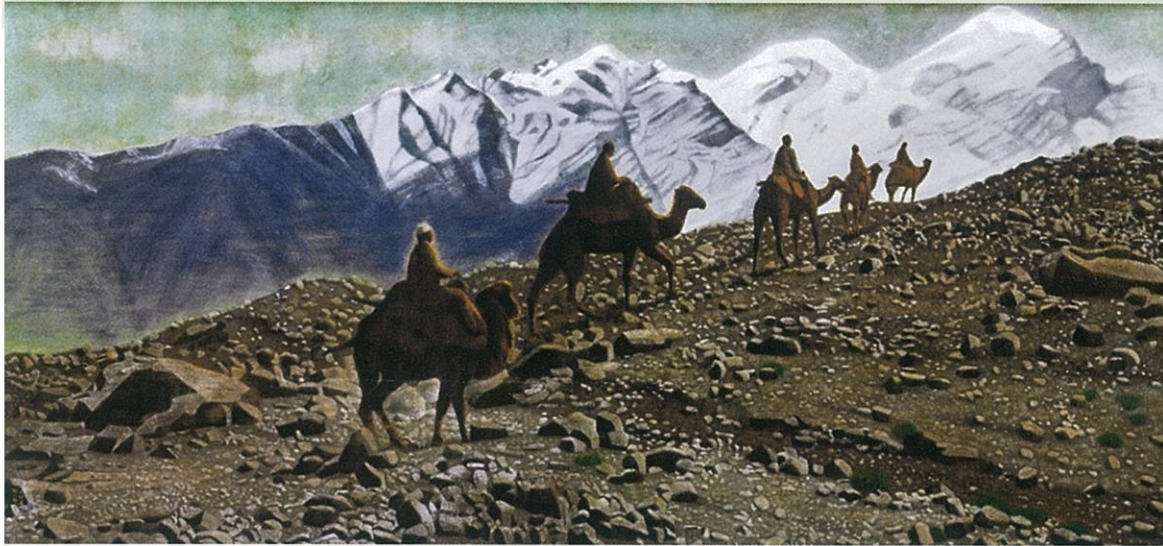
平山郁夫版画展

平山郁夫シルクロードの軌跡
祈りの旅路

戦後美術史に大きな足跡を残した平山郁夫画伯は、日本文化の源流を求めてシルクロード、東西文化交流の道を訪ね歩きました。50年以上にわたる旺盛な創作活動と、文化史跡の保護にあたる社会活動は、美術界のみならず、日本をはじめ世界の文化や社会に大きな影響を与え続けました。ユネスコ親善大使として世界平和にも貢献され、2009年12月2日にご逝去されました。享年79歳でした。

本展では、平山郁夫画伯の、作品に込められた平和への祈りを、「仏教伝来」「パルミラ遺跡に行く」「流沙浄土変」「薬師寺」など約40点の版画、巧藝画作品と、各種パネルにて紹介いたします。同時開催として、東山魁夷・中島千波・金澤翔子他日本美術の名作を紹介いたします。

ご希望の作品はご予約を承り、収益の一部は、公益社団法人日本ユネスコ協会連盟の行う「災害子ども教育支援」に寄付させていただきます。

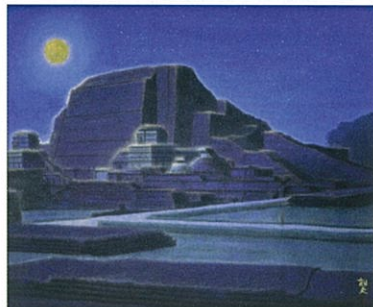


1930年 広島県の瀬戸田町に生まれる。
1952年 東京美術学校日本画科卒業。
1953年 再興第38回院展で「家路」初入選。
1989年 東京芸術大学学長に就任。
1996年 日本美術院理事長に就任。
1998年 文化勲章を受賞。
2004年 山梨県に平山郁夫シルクロード美術館開館。
2009年 逝去。享年79歳。

絲綢の路 パミール高原に行く



薬師寺東塔



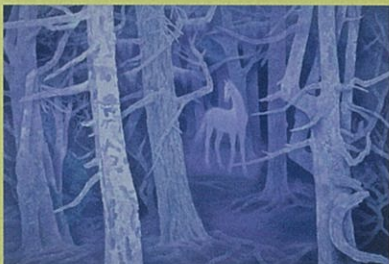
ナールンダの月



月下巖島

特別企画 日本美術名作選

横山大観 東山魁夷 片岡球子 中島千波 上村松園 森清範



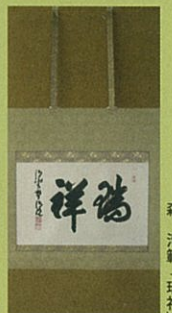
東山魁夷「白馬の森」



中島千波「醍醐寺三寶院枝垂櫻吹雪」



上村松園「鼓の音」

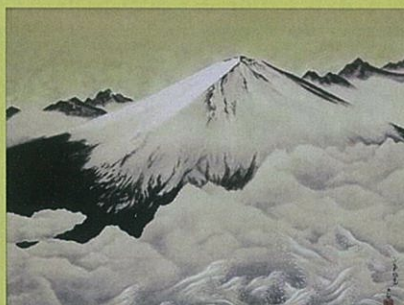


森清範「祥瑞」

平山郁夫画伯に師事し、ユネスコ・世界遺産を描く 高橋新三郎の世界



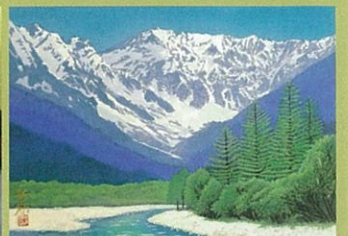
小倉遊亀「怪(こみち)」



横山大観「正気放光」



赤富士4号



上高地6号